

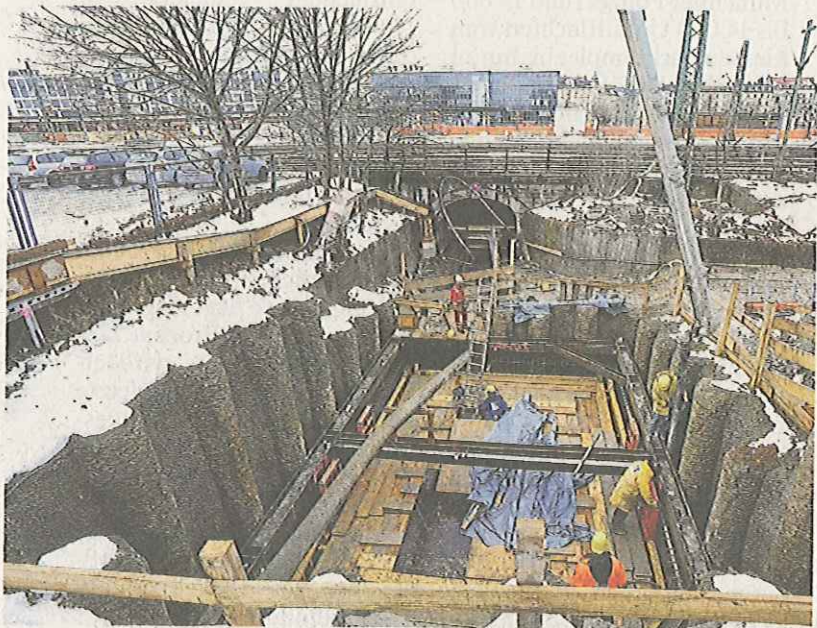
Mega-Grube am Ostbahnhof

tz München

Dort, wo normalerweise Tag für Tag Radfahrer und Fußgänger unter den Gleisen am Ostbahnhof durchströmen, ist derzeit eine Mega-Baustelle. Die Stadtwerke verlegen dort die Fernwärmeleitungen, die künftig die Viertel Berg am Laim und Ramersdorf versorgen sollen. Allein hier werden bis zum Ende der Arbeiten im März 1,7 Millionen Euro investiert.

Bei den Arbeiten in der 100 Jahre alten Unterführung zwischen Orleans- und Friedenstraße geht es eng her: Der 256 Meter lange Tunnel ist nur 2,85 Meter hoch und 3,75 Meter breit.

Bei der Trassenführung haben die Stadtwerke auch Rücksicht auf ein anderes Mammutprojekt genommen: Die geplante zweite S-Bahn-Stammstrecke wird von den Fernwärmeleitungen nicht tangiert.



Die Bauarbeiten am Ostbahnhof laufen auf Hochtouren

Foto: fkn